

# ADVISOR - Moodle: Eine E-Learning Anwendung mit eduWeaver

Sabrina Fochler  
Universität Wien

15. September, 2006

# Gliederung

- 1 Das Projekt EduBITE
- 2 ADVISOR und die Methode eduWeaver
- 3 Learning Management Systeme
- 4 Moodle
- 5 Live Demonstration vom Export von Kursen, welche mittels eduWeaver gestaltet wurden, in Moodle

# Gliederung

- 1 Das Projekt EduBITE
- 2 ADVISOR und die Methode eduWeaver
- 3 Learning Management Systeme
- 4 Moodle
- 5 Live Demonstration vom Export von Kursen, welche mittels eduWeaver gestaltet wurden, in Moodle

# Das Projekt EduBITE [1]

- Gefördert durch das Bundesministerium für Bildung, Wissenschaft und Kultur begann das Projekt eduBITE 2002 und dauerte bis 2005
- Projektpartner:
  - Universität Klagenfurt
  - Universität Wien
  - FH Joanneum Kapfenberg
  - FH Vorarlberg
  - FH Wiener Neustadt
- Gründe für den Start des Projektes eduBITE:
  - geringe Wiederverwendbarkeit von Lehrmaterialien
  - hoher Zeitaufwand bei der Erstellung von Lehrmaterialien
  - Erstellung eines Wissenspools

# Das Projekt eduBITE [2]

- Ziele des Projektes:
  - Die Entwicklung von elektronischen Inhalten als Lernobjekte
  - Die Entwicklung von Instrumenten zur Modellierung von Kursen, zum Wiederverwenden von Lernobjekten und zur Entwicklung Kursen, welche sofort in ein LMS übertragen werden können
  - Die Entwicklung einer elektronischen Kommunikationsplattform, welche die Wiederverwendbarkeit von Lernobjekten unterstützt, indem sie einen Zugang zu den Lernobjekten ermöglicht. Diese Aufgabe wurde von der AKIT übernommen

# Gliederung

- 1 Das Projekt EduBITE
- 2 ADVISOR und die Methode eduWeaver
- 3 Learning Management Systeme
- 4 Moodle
- 5 Live Demonstration vom Export von Kursen, welche mittels eduWeaver gestaltet wurden, in Moodle

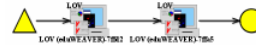
# ADVISOR und die Methode eduWeaver [1]

- eduWeaver wurde im Rahmen des Projektes eduBITE entwickelt, welches durch das Bundesministerium für Bildung, Wissenschaft und Kultur im Rahmen der Initiative Neue Medien in der Lehre gefördert wird.

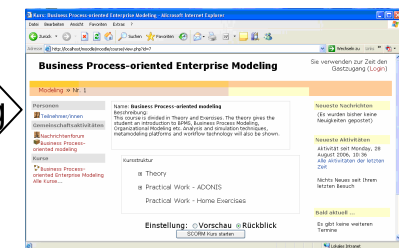
- Basierend auf ADVISOR ist es ein Werkzeug, um Kurse zu modellieren, welche bereits vorhandene Lernobjekte wieder verwenden

- Die Architektur des Werkzeuges eduWeaver

eduWeaver –  
die webbasierte  
Methode



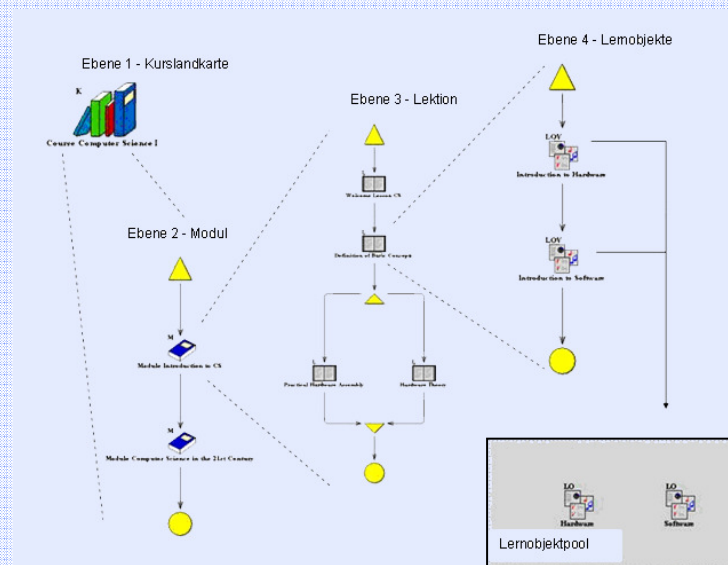
Übertragung



Learning Management  
System Moodle

# ADVISOR und die Methode eduWeaver [2]

- eduWeaver besteht aus vier Ebenen. Die Ebenen sind hierarchisch geordnet und miteinander verlinkt. Sie unterscheiden sich auch durch die Granularität. In Ebene eins ist die Granularität am geringsten während sie in Ebene vier am höchsten ist





# Gliederung

- 1 Das Projekt EduBITE
- 2 ADVISOR und die Methode eduWeaver
- 3 Learning Management Systeme
- 4 Moodle
- 5 Live Demonstration vom Export von Kursen, welche mittels eduWeaver gestaltet wurden, in Moodle

# Learning Management Systeme [1]

- Ein Learning Management System stellt eine Lernplattform dar
- Ein Learning Management System ist eine Software, welche auf einem Webserver installiert wird
- Der Anwender hat durch die Verwendung von Learning Management Systemen die Möglichkeit, Lehrmaterialien bereitzustellen und sie für andere nutzbar zu machen
- Zusätzlich können angebotene Kurse in einem Learning Management System verwaltet werden

# Learning Management Systeme [2]

Open Source LMS

- ILIAS
- **Moodle**

Kommerzielle LMS

- WebCT
- iLearning (Hersteller: Oracle)
- Learning Space (Hersteller: Lotus (IBM))

# Gliederung

- 1 Das Projekt EduBITE
- 2 ADVISOR und die Methode eduWeaver
- 3 Learning Management Systeme
- 4 Moodle
- 5 Live Demonstration vom Export von Kursen, welche mittels eduWeaver gestaltet wurden, in Moodle

# Moodle

- Moodle bedeutet Modular Object-Oriented Dynamic Learning Environment
- Moodle ist eine online-Lernplattform
- Veröffentlichung 2002 durch Martin Dougiamas an der Universität von Perth
- Module von Moodle
  - Erstellen von Texten: Wiki, Glossar, FAQ
  - Kommunikation: Forum (asynchron), Chat (synchron)
- Moodle unterstützt SCORM

# Gliederung

- 1 Das Projekt EduBITE
- 2 ADVISOR und die Methode eduWeaver
- 3 Learning Management Systeme
- 4 Moodle
- 5 Live Demonstration vom Export von Kursen, welche mittels eduWeaver gestaltet wurden, in Moodle